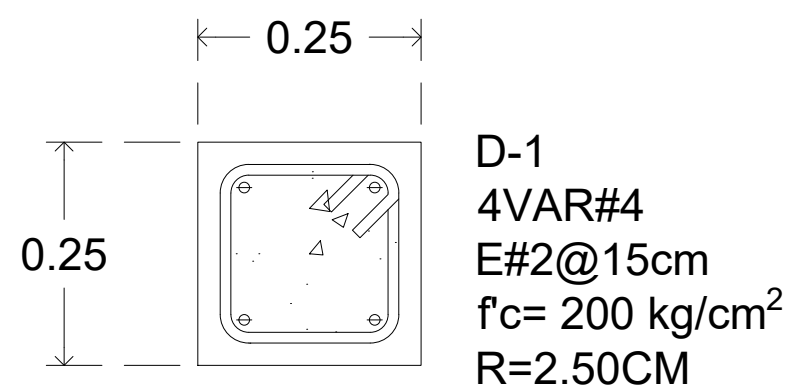
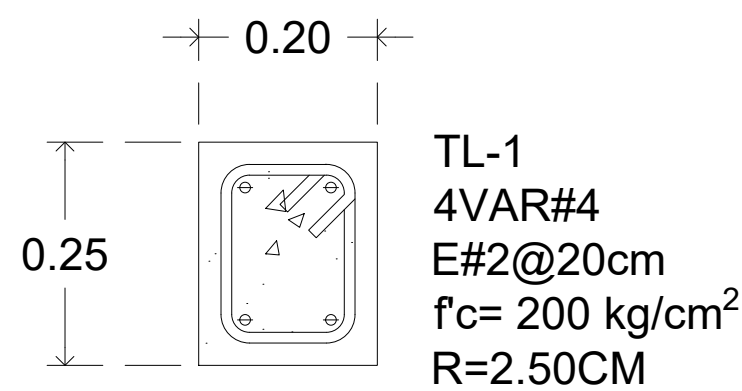


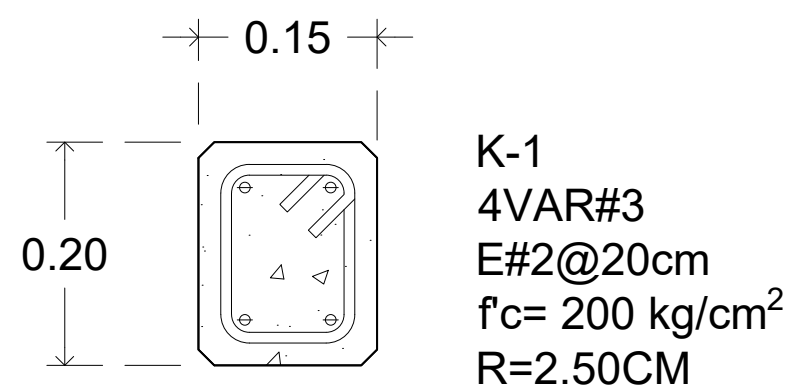
01 **PLANTA CIMENTACIÓN**
COLUMPIOS ESC. 1:75



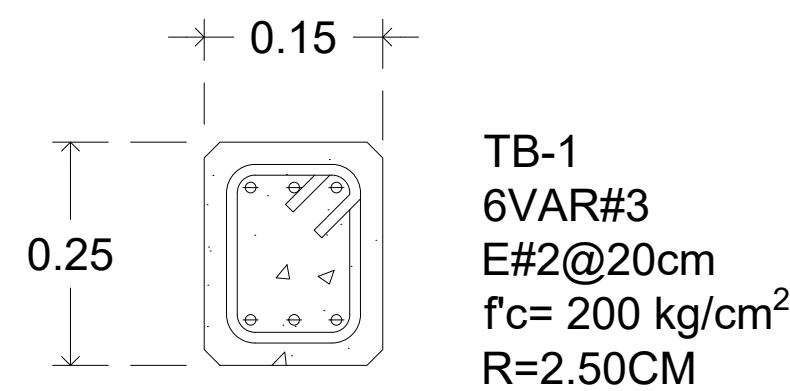
D1 **D-1 DADO**
DETALLE ESC. 1:20



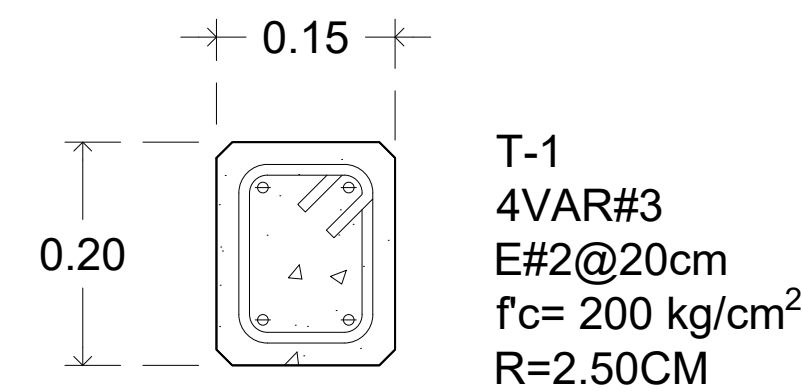
TL **TL-1 TRABE LIGA**
DETALLE ESC. 1:20



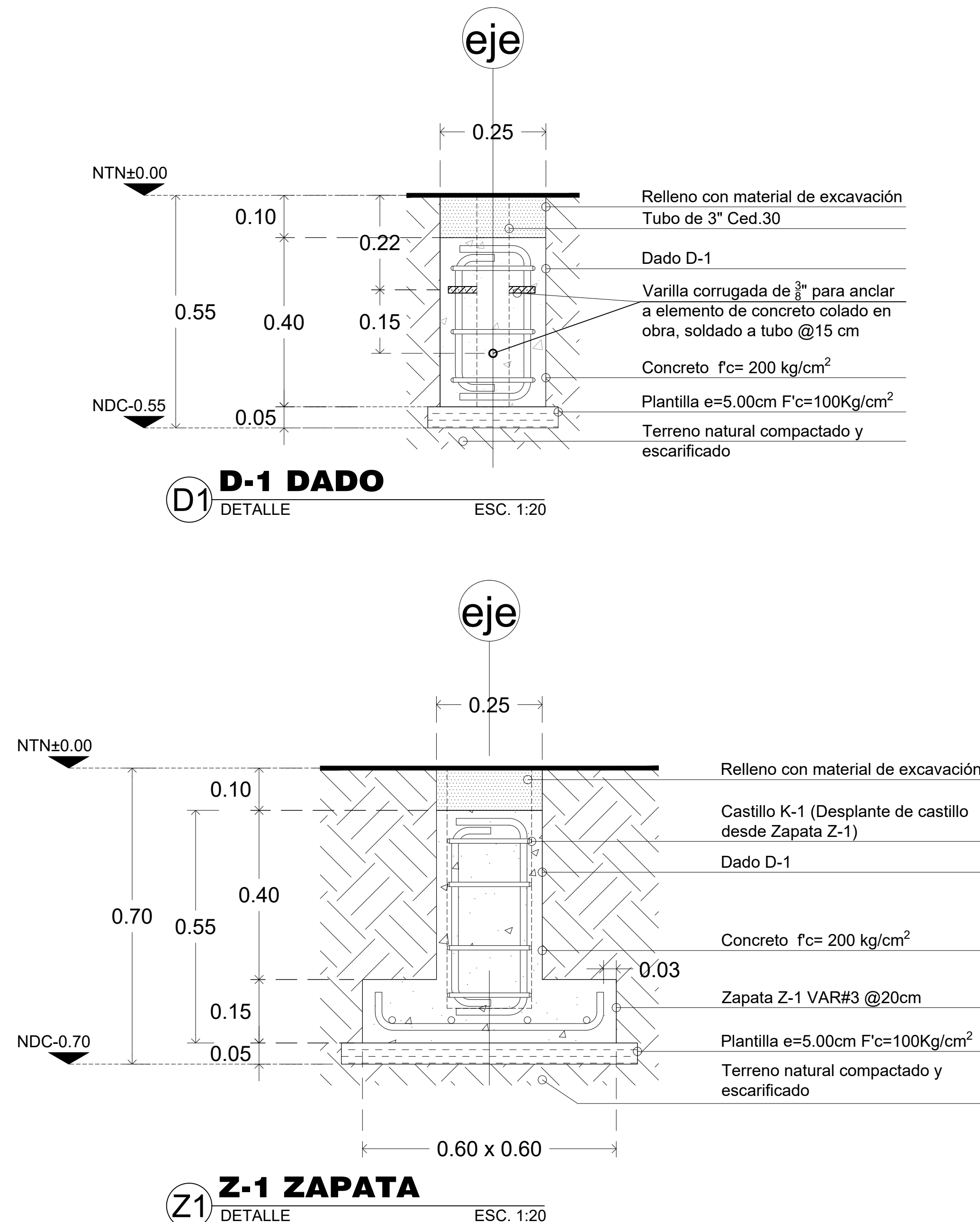
K1 **K1 CASTILLO**
DETALLE ESC. 1:20



TB1 **TB1 TRABE**
DETALLE ESC. 1:20

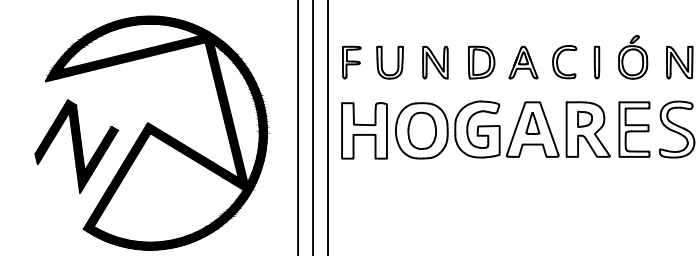


T1 **T1 DALA**
DETALLE ESC. 1:20

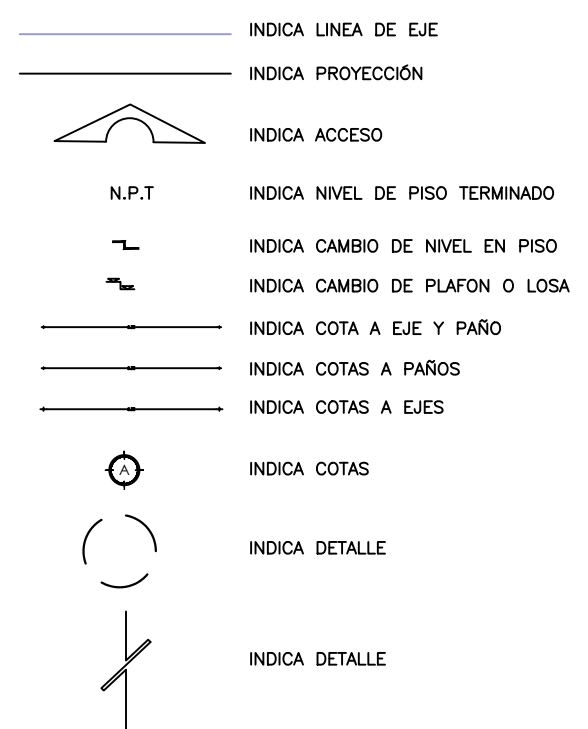


D1 **D-1 DADO**
DETALLE ESC. 1:20

Z1 **Z-1 ZAPATA**
DETALLE ESC. 1:20

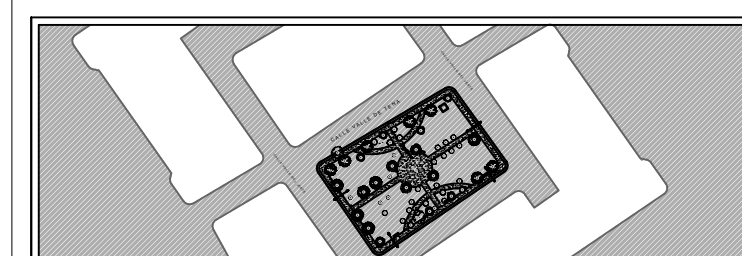


SIMBOLOGIA



NOTAS:

LAS COTAS ESTAN INDICADAS EN MMS.
CUANDO SE TRATA DE ESTRUCTURA A BASE DE CONCRETO MMS Y EN MM. CUANDO LA ESTRUCTURA ES CON ACERO, A MENOS QUE SE INDIQUE DE OTRA MANERA.
NIVELES EN METROS, EXCEPTO DONDE SE INDIQUE OTRA UNIDAD. x LAS MODIFICACIONES QUE SUFRAN LOS PLANOS SE INDICARA EN EL ESPACIO CORRESPONDIENTE DEL PIE DE PLANO.
EL CONTRATISTA DEBERA VERIFICAR TODAS LAS DIMENSIONES Y CONDICIONES DE PLANOS E INSTALACIONES Y DE OTROS CONSULTORES, PLANOS DE TALLER Y CON LAS CONDICIONES PARTICULARES DEL CAMPO.
EL CONCRETO SERA CLASE II "ESTRUCTURAL" CON UNA RESISTENCIA MINIMA A LA COMPRESION A LOS 28 DIAS DE $f'c=200 \text{ kg/cm}^2$. EN CIMENTACION, ZAPATAS, CONTRABES, DADOS Y COLUMNAS CON UN MODULO DE ELASTICIDAD MINIMO DE PESO VOLUMETRICO DE 2.2. T/M2 EN ESTADO FRESCO.
EL CONCRETO SERA CLASE 2 DE $f'c=200 \text{ kg/cm}^2$ EN DALAS Y CASTILLOS.
EL CONCRETO SERA DE $f'c=100 \text{ kg/cm}^2$ EN PLANTILLAS. TAMAÑO MÁXIMO DE AGREGADO GRUESO TMA=3/8" ACERO DE REFUERZO



UBICACIÓN:
Avenida Valle de Tena, Fracc. Valle del Jerte
El Sauzal, 32599 Juárez, Chihuahua.

PARQUE MUJER AMUZGA

Fundación Hogares I.A.P.

PROYECTO : PARQUE MUJER AMUZGA

DIBUJO:
PLANTA BAJA / CIMENTACIÓN- ALB

Fecha:
15/07/2024

TIPO DE PLANO:
Fundación Hogares I.A.P.

Clave:
E-03

Escala:
1:75